

ゆうあいニュース NO41

〒360-0025 埼玉県熊谷市太井 1685-1 <http://www.youai-clinic.com>
TEL 048-522-8880 FAX 048-522-0188



熊谷市助成対象の人間ドック
が始まります。

脳 MRI/MRA と胃カメラの検査

がコースに入っています。

詳細はお問い合わせください。

¥48,500+税

※胃カメラは熊谷総合病院にて検査になります。

※熊谷市以外の方も受診可能です。

※市によって助成される金額は異なります。

LINE 公式アカウントのお知らせ
クリニックの情報をお届けします!!

はじまるよ



こちらの QR コードを携帯で読み
込みますと登録が出来ます。

感染予防のためにできること 看護師 後藤 めぐみ

今年は、世界で新型コロナウイルス感染症の流行拡大が続いており、日本においても政府の対策及び感染者の状況や予防について連日ニュース等でとりあげられています。厚生労働省のホームページにおいても、感染拡大しないためにできることについての記事が掲載されています。

せいけつ手洗い

しっかりと石けん液を泡立てること。泡立てることで、手全体や手のしわなどに石けん液がいきわたります。指先、親指、指の間、手首などは不十分になりやすいです。また、きき手は洗い残しが多くなるので、気をつけましょう。「せいけつ手洗い」を行うと 30 秒かかります。

さあ、みんなで手をあらおう!!



限られた状況の中で自分達ができることを模索しながら、不安やストレスをため込まず、体調管理をしながら皆でこの状況を乗り切りましょう。

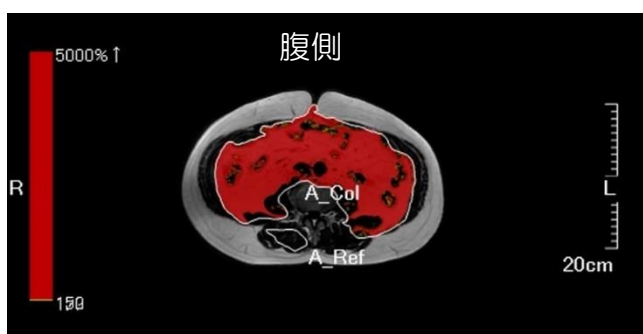
内臓脂肪を測ってみませんか？

放射線技師 久保田 徹

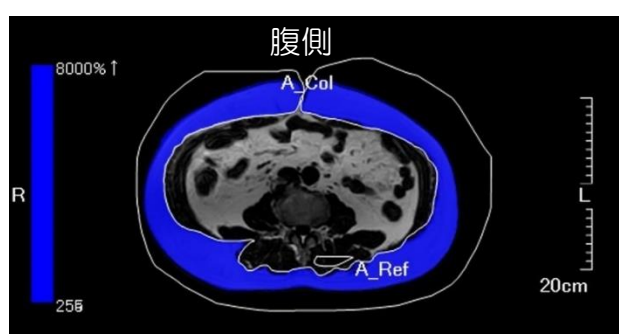
健診結果に BMI という項目があると思いますが、BMI は身長と体重から肥満の有無や程度を評価する指標で BMI \geq 25 だと肥満です。

肥満のうち高血糖や脂質異常、高血圧などの健康障害がある場合、また腹囲が男性で 85 cm 以上、女性は 90 cm 以上で内臓脂肪がたまっている場合、**肥満症**になります。

内臓脂肪面積を測定し、100 cm^2 以上になりますと**内臓脂肪型肥満の疑い**になります。MRI で測定することが出来ますが、肥満症診療ガイドラインでは CT で測定と記載されており MRI の場合は参考値として考えてください。



赤い色のところが内臓脂肪です



青い色のところが皮下脂肪です

熊谷市や埼玉県から助成がある検査

受付 大谷 照美

当院で可能な県や市が推進している検診を紹介します！無料でできる検診で病気を早期発見し健康な体を維持しましょう！

熊谷市（6月から開始）	対象者	費用
特定健診	40 才以上の国保・後期加入者	無料
もの忘れ検診	70 才及び 70 才になる国保・社保加入者	無料
大腸がん検診	40 才以上の方	無料
前立腺がん検診	50 才以上の男性の方	無料
骨粗鬆症検診	40・45・50・55・60・65・70 才の女性	無料
肝炎ウイルス検診	40 才の方	無料

※大腸がん、前立腺がん、骨粗鬆症検診、肝炎ウイルス検診は社会保険の方は 500 円負担となります。

埼玉県 肝炎ウイルス検査	さいたま市、川越市、越谷市及び川口市在住の方以外で、職場やお住まいの市町村での肝炎ウイルス検査を受ける機会がない方	無料
-----------------	---	----

全国 風疹追加抗体検査	昭和 37 年 4 月 2 日から昭和 54 年 4 月 1 日までの間に生まれた男性	無料
----------------	---	----