



今号の内容

- 1、院長より
- 2、教えて!! MRA 編
- 3、院内紹介
- 4、ゆうあいの看護師さん
- 5、ゆうあいファーム
- 6、お知らせ

1、院長より

患者の皆様へ

平素よりお世話になっております。
お陰様で平成 22 年 7 月 3 日をもちまして
クリニック開院 3 周年となります。地域と職場のかかり
つけ医として、患者様のご期待に少しでもお応えでき
れば幸甚と考えております。YOU&I (ゆうあい) の地
域密着型クリニックとして今後ともよろしく願い申
し上げます。



2、教えて!!のコーナー MRA 編 (放射線技師 卯都木)

4 月、巨人の木村卓也コーチが練習中に倒れ、お亡くなりになりました。原因は、「クモ膜下出血」。今回は、クモ膜下出血の原因となる脳動脈瘤の検査をご紹介します。

“脳動脈瘤の診断=MRA 検査”

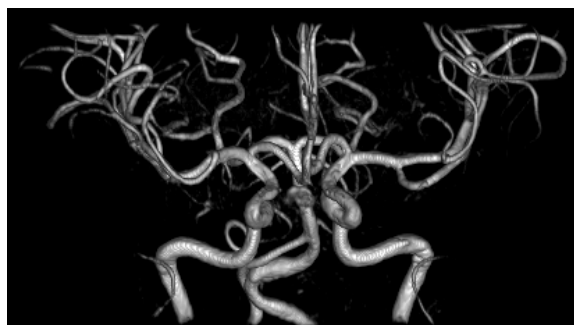
MRI による血管撮影の事をいいます。

CT 検査では、血管を見るために造影剤という薬剤を注射して行いますが、MRI では造影剤を使用しないで (ただ寝ているだけで) 血管撮影を行うことができます。

MRA 検査では、脳動脈瘤、脳動脈奇形、もやもや病、脳血管の狭窄や閉塞を診断することができます。

MRA 検査は、放射線や薬剤を使わないので、人体への負担も少なく、動脈瘤や動脈硬化の診断に欠かせない検査といえます。

当院MRA画像 (正常)



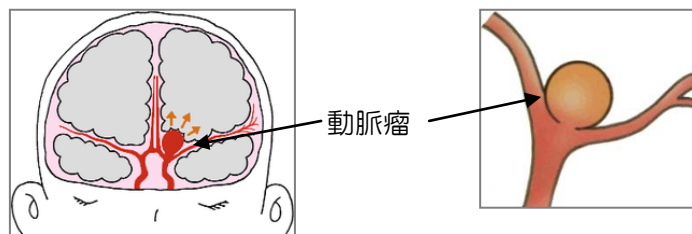
“脳動脈瘤”

脳動脈瘤とは、脳の動脈にできた血管の瘤(こぶ)のことです。

この脳動脈瘤が破裂するとクモ膜下出血を起こします。

特に、クモ膜下出血は他の病気と比べ死亡率が高く、非常に恐ろしい病気といえます。

当院MRA画像 (動脈瘤)



3、院内の紹介 ～その1～

資料室ができました!!!



人間ドックのご案内、健康や食生活のことなどの資料を取り揃えております。お気軽にご利用ください。



4、ゆうあいの看護師さん



勝永恵子

ゆうあいに勤務して5カ月になろうとしております。前職場に長い間勤めていましたので、大きな刺激を受けながらの日々です。息子や娘!のようなスタッフに囲まれ私も益々若返って毎日を新鮮な気持ちで働かせていただいております。これからもよろしくお祈りします。

橋本純代



みなさんこんにちは。午前中だけの勤務がほとんどなのであまり見かけないかもしれません。私には9歳の男の子と3歳の女の子がいます。子供が病気になることもあり、急に仕事を休む事もあります。まわりのスタッフの協力もあり仕事にも育児にもがんばっています。大変な時もありますが大変な時こそ笑顔で仕事ができればと思っています。これからもよろしくお祈りします。

大内奈美

ゆうあいに勤務して2カ月になります。院長をはじめ、スタッフの方に親切に教えて頂きながら楽しく仕事をさせていただいております。



未熟な私ですがこれからもたくさんいろんなことを学んでいきたいと思っております。よろしくお祈りします。

5、ゆうあいファーム ～2010～

クリニックで今年も野菜を育てています。

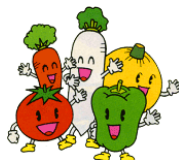
🍆 6月3日現在 🍆 🍆

きゅうりが大きくなりました。収穫まであと少しです。

この新聞ができる頃は収穫して美味しく頂いていると思いますよ。

トマトはまだまだ青いです。

早く赤くならないかなあ～。



6、お知らせ



7月25日(日)11時～ 理学療法士 青木隆による転倒防止講習会を行います。人数に制限がございますのでご希望される方は受付にお申し込みください。



夏季休暇のお知らせ

8月13日(金)午後～8月18日(水) お休みさせていただきます。