



- ・ごあいさつ
- ・お知らせ
- ・教えて！～脂肪肝編～
- ・訪問リハビリが始まりました
- ・ゆうあいの受付さん



東北地方太平洋沖地震災害の被災者の皆さま、ご家族の皆さまには心よりお見舞い申し上げます。

この地震で東京電力による計画停電実施の為、診療時間や節電などの影響がでており患者様には大変ご迷惑をおかけしております。

被災地ではまだまだ予断を許さない状況が続いており昼夜を問わず救助や災害対策に尽くしていらっしゃる関係者様に感謝と敬意を表します。私たち職員が今できることを考え、目の前にあることに心と力を合わせ全力で取り組んでいきたいと思えます。

被災地の皆さまに一日も早い復旧と笑顔が戻りますようにお祈り申し上げます。

ゆうあい内科・脳神経クリニック職員一同



お知らせ

ゆうあいクリニックのホームページがリニューアルしました。ぜひご覧ください。



教えて！～脂肪肝と超音波検査～

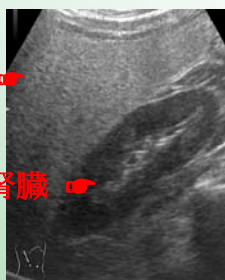
検査技師 大澤 崇

脂肪肝とは、肝臓に脂肪が蓄積された状態で、日本人の3人に1人が潜在的に罹っている国民病で生活習慣病の一つと言えるでしょう。ときどき口にする「フォアグラ」や「アンキモ」も脂肪肝です。原因の多くは、肥満（過栄養や運動不足による）やアルコールとされています。

超音波検査では、肝臓が白くギラギラした像に映ります。また、肝臓と腎臓、肝臓と脾臓のコントラストを比べると、肝臓の方が腎臓、脾臓よりも白く映り、さらに脂肪が付くと肝臓の深いところまで超音波が届かなくなり、深い部分が見えにくくなる現象（深部減衰）が起きてきます。治療は、これといった特効薬はないので時間をかけてダイエットすることが効果的です。

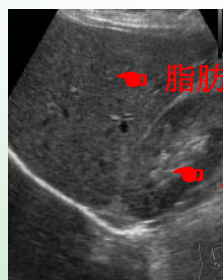
継続は力なり！

白く光る肝臓



症例：脂肪肝

脂肪肝と比べると暗い肝臓



症例：正常肝

肝臓より暗い腎臓

肝臓と同じ暗さの腎臓



ゆうあい訪問リハビリ開始のお知らせ

皆さん、こんにちは。リハビリの青木です。この4月より、訪問リハビリを開始することになりました。時代は、訓練室のリハビリから在宅のリハビリになってきています。日常生活の場である、家での快適な生活を続けられるように、訪問リハビリを提供したいと思います。訪問リハビリに関する質問、相談は青木が承ります。お気軽にご相談下さい。

対象者： 介護保険で認定された方（要支援 1・2 要介護 1・2・3・4・5）

営業時間と訪問地域： 営業日：平日（月～金）土は午前中のみ 定休日：日・祝祭日 お盆・お正月休み

営業時間 8:30～16:00 訪問時間：40分程度

訪問地域：熊谷市、行田市、鴻巣市 クリニックから車で20分、または半径10km以内
上記以外の地域に関しては、ご相談の上、検討させていただきます。

サービス内容： 関節可動域練習（ストレッチ）、筋力増強練習、痛みの治療、歩行練習（自宅内）、日常生活動作の練習（食事・整容・排泄・入浴・更衣・移乗）、家事動作の練習（掃除・調理・洗濯など）、外出練習（屋外歩行練習・買い物練習・電動車椅子での屋外駆動練習）、家屋改善や福祉機器の相談・介助方法の指導、呼吸訓練・指導など

利用料： 訪問リハビリ介護報酬（20分）3050円 ⇒ 介護報酬額の（1割負担 305円）
訪問リハビリ（40分）初回～契約終了まで 610円 / 1回
（他に加算より追加料金があります。詳しくはお問い合わせください。）

交通費： 片道 4 km以上 6 km未満：100円、6 km以上 8 km未満：200円、
8 km以上 10 km未満：300円、10 km以上：500円
（介護保険のご利用でクリニックから4km未満の方は無料です。）

お申し込みの前に（注意事項）

訪問リハビリ事業所では医師の診療の上で発行されるリハビリ指示書が毎月必要となります。サービスは指示書を確認させていただいてからの訪問開始となりますので、事前にお問い合わせ下さい。

病院受診や不定期な外出などに対し、柔軟な対応を心がけていますが、訪問日や時間指定のご希望には添えない場合がありますのでご了承下さい。

お申し込み方法 介護保険をお持ちの方は、ケアマネジャーに相談して下さい。介護保険をお持ちでない方は当クリニックへご相談下さい。

ゆうあいの受付さん

吉野 恵子

ゆうあいでは働き始めてから2年が経ちましたが、患者様や職場の仲間の笑顔に支えられているんだと日々感じています。患者様との何気ない会話の中で私が元気をもらうことが沢山あるからです。それから、クリニックの癒し犬キャンディも私にとって大切な存在です。顔を見ているだけで温かい気持ちになれます。これからも患者様の立場になり、色々なことに対応できるよう心がけていきたいと思っています。



小林 由佳

ゆうあいには勤めてもうすぐ4年になります。1日がとても早く過ぎていく中で患者様の笑顔や温かい言葉に嬉しさと仕事への向上心が生まれています。初心を忘れない事、笑顔を絶やさない事、患者様の気持ちになって接する事を心がけてこれからも頑張っていこうと思います。そんな私の癒しは愛犬ダッフィと遊ぶことです。甘えん坊でやんちゃな性格のワンコですが、ゆうあいのマスコット犬キャンディに負けにくいくらい可愛いです。

