

ゆうあいニュース

NO. 7

YOU&I
MEDICAL CLINIC



〒360-0025 埼玉県熊谷市太井 1685-1 TEL:048-522-8880 FAX:048-522-0188

<http://www.youai-clinic.com>

🍎🍎 No. 7 10月号 🍎🍎

寺田薬局さんご紹介
受付よりお知らせ
教えて!! 超音波編
応急処置について

寺田薬局のみなさん



寺田薬局の皆さん
よろしくね。

寺田薬局さんご紹介

皆様こんにちは! ゆうあい内科・脳神経クリニックさんの隣にあります、寺田薬局太井店です。今回は金院長先生のご配慮を頂きまして、薬局の紹介をさせていただきます。

寺田薬局は創業 19 年目になり、鴻巣・行田・熊谷に店舗があります。開局 4 年目の太井店は現在、薬剤師 7 人・事務 4 人が在籍し、スタッフ一同家族のように一丸となって、日々明るく元気にお仕事をさせていただいております。複数のお薬を飲みやすくまとめたり、錠剤が苦手な方にはお薬をつぶしたり、患者様の経済的負担を軽くするためジェネリックにも積極的に対応しています。

また、今後は高齢化社会に向け、薬剤師がご自宅へお薬をお届けすることで地域とより深く関わり、在宅医療を支えていけたらと考えています。

皆様に安心してご利用いただけるように、笑顔で丁寧な対応を心がけ、皆様のご要望に広くお応えできる「かかりつけ薬局」になれるように頑張ります!

お薬に関してご質問やご相談などありましたら、お気軽にご来局下さい!

寺田薬局太井店 スタッフ一同

受付よりお知らせ

～保険証の提示をお願いします～

保険診療を受ける際に、月に一度保険証の確認をお願いしています。

- ・ 保険証をお忘れの場合
- ・ 有効期限が切れている場合



につきましては、お預かり金とさせていただきますが、保険証をお持ち頂いた際に改めて保険で精算させていただきます。ご不明な点がございましたら、受付までご相談下さい。

～ゆうあい文庫のご紹介～

待合室の本棚には、経済に関する本、山崎豊子のエッセイ、山岳写真展作品集などがあります。その中の一冊、「とある脳外科医の開業日記」には、当クリニックの開業準備から開業後までについて書かれています。(マスコット犬キャンディも登場します) 本の貸し出しも致しますので、お気軽に受付までお声掛け下さい。





教えて!! 超音波検査（嚢胞）

「のう胞」って何???

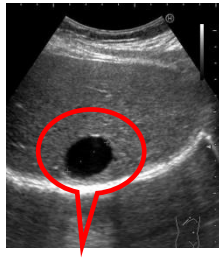
ここ数十年で超音波検査が普及してきました。それに伴い今まで指摘されなかったような病変が指摘されることが多くなりました。そのひとつに「嚢胞（のうほう）」があります。

のう胞は液体の入っている袋状の物が出来ているもので、肝臓にできていれば「肝のう胞」、腎臓なら「腎のう胞」、脳付近では「くも膜のう胞」、頸部なら「正中頸のう胞」など、体中色々な所に出来得るものです。多くの場合、症状は無く問題となることはありません。しかし、10cm を超える大きなものや、嚢胞の内部に突出する腫瘍の様なものがある場合、感染や痛みなどが伴う時などは場合によって治療の対象となることがあります。単発でできていることもあれば、複数出来ていることもあります。

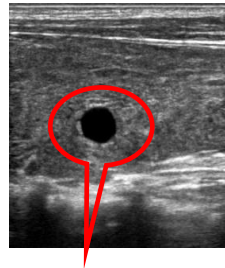
エコーでの見え方は、のう胞部分の形はほぼ円形で、内部は液体なので黒く抜け、嚢胞壁を境にその後方では周りと比べて白く映ってくるのが特徴です。今回の写真は、単発に発生している嚢胞です。



腎臓にできた嚢胞



肝臓にできた嚢胞



甲状腺にできた嚢胞



応急処置の基礎知識

鼻出血



すぐに止まらない時は、椅子などに寄りかかるように座らせ、鼻をつまんだり冷やすなどして出血を止めるようにします。

鼻血を止める方法

- (1) あごを引いて、小鼻の部分を指でしっかりとつまんで圧迫する。
- (2) 冷やしたタオルなどで、鼻を冷やす。

鼻をつまんでも止まらないとき

ガーゼや脱脂綿を鼻に詰めてから、鼻をしっかりとつまむ。15分以上経過しても出血が止まらないときは病院へ。

鼻血が出た時の注意事項!!!

◎顔を上に向けたり、首の後ろを叩いたりするのはやめましょう!!!

けが（切り傷、擦り傷）の出血

けがをして出血することは日常生活でよく起こることです。特に手・顔・頭のけがは、けがの割に出血量が多く、あわててしまう方が多いようです。何よりも大切なのは、出血しているところを直接押さえて止血することです。要するに3分間じっと傷口をおさえることです。この際「血は止まったかな。」と途中で押さえるのを止めないようにすることが肝心です。

消毒方法

けがをすると、「すぐに消毒をしなければ!」と考える方が多いようです。多くの方は、土や砂がついたまま消毒をしてこられますが、この土や砂が治療の邪魔になるのです。傷口の土や砂は、けがをしてすぐは水で洗い流すと、きれいに取れることが多いのですが、しばらくすると、傷口の血液や浸出液が土や砂といっしょに固まりとれにくくなってしまいます。けがをしたら、水道の流水で傷口を洗ってください。水道水には塩素が入っていますので、多少の消毒の効果もあり、医療機関に行く場合はさらに消毒をする必要はありません。むしろ、色素が入った消毒液や粉末状の消毒剤は、けがの状態が見えなくなるため、診断の妨げになってしまいます。

一方、軽いけがで医療機関に行く程ではない時は、市販の消毒薬で消毒し、ガーゼやカットバン等を当てておいて下さい。

