



ゆうあいニュース

NO. 10 平成24年



〒360-0025 埼玉県熊谷市太井 1685-1 TEL:048-522-8880 FAX:048-522-0188

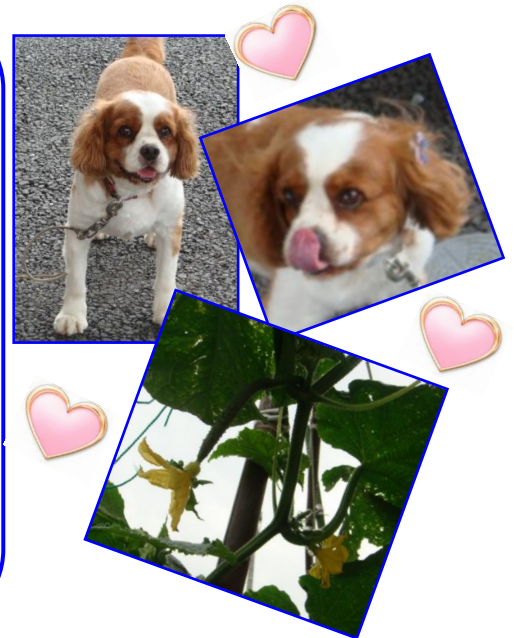
<http://www.youai-clinic.com>

患者さんの皆様へ

平素よりお世話になっております。おかげさまで当クリニックも5周年を迎えることができました。引き続き地域になくはならない医療機関をめざして尽力いたします。医療法人への移行や訪問リハビリの拡大、遠隔療法の推進を今後めざします。

また、私自身は本年4月よりビジネス・ブレイクスルー大学(BBTU)グローバル経営学科3期生として研鑽中です。

学んだ事をクリニックの運営に積極的に取り入れていく所存であります。今後とも宜しくお願い申し上げます。



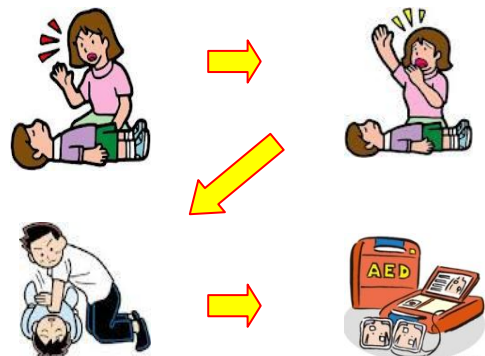
院長 金 三雄

一次救命処置(BLS)講習会

6月13日クリニック内において、新しい心肺蘇生のガイドライン(AHA-G2010)に沿った一次救命処置(BLS)実習を行いました。実習を通して医療従事者として救命処置の必要性を再確認し、実技(反復訓練)の重要性を感じました。

新しいBLSガイドライン (AHA-G2010) の概要

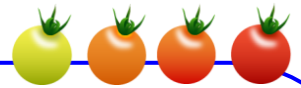
- ① **安全確認**(傷病者・自分・周りの人)
- ② **反応確認** "大丈夫ですか? "
- ③ 助けを呼び "119番通報", "AED手配"
- ④ **呼吸確認** "胸、腹の動きを10秒以内で確認"
- ⑤ **心臓マッサージ30回+人工呼吸2回**
- ⑥ **AEDによる解析・ショック**



ポイント

胸骨圧迫→気道確保→人工呼吸の順に、**心停止を確認したら10秒以内に胸骨圧迫!!**
心臓マッサージは、強く(5cm以上)・早く(100回/分)・絶え間なく!!

近くにいた人がBLSを行うことにより、救命の可能性は大きく違ってきます。いざという時の為に、定期的に講習を受けて、実践練習する事(体で覚える)が大切だと思います。BLS講習会はお近くの消防署や日本赤十字社で定期的に講習会を行っていますので是非受講してみてください。

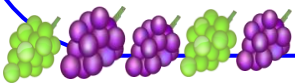
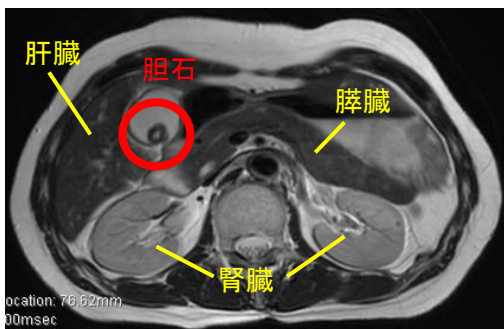
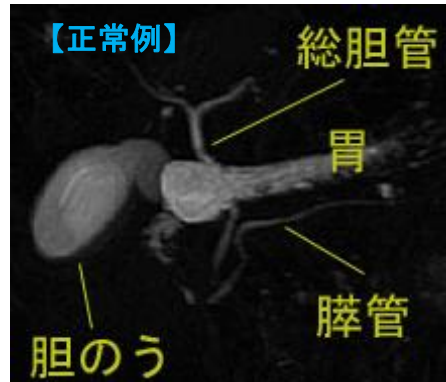
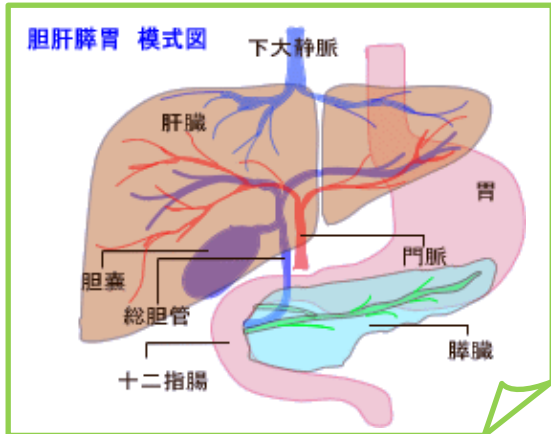


MRI検査あれこれ～MRCP～



診療放射線技師 卯都木

前号では、超音波で診る「胆嚢結石」を紹介しましたが、今号ではMRIでの胆嚢の検査をご紹介します。“胆嚢”“胆管”“膵管”を撮影する方法をMRCP(MR膵管胆管撮影)と言います。MRCP検査では、胆汁や膵液を特に強調して撮影するので、胆管や膵管の状態がわかり、胆石や胆管・膵管拡張症・胆管癌・膵臓癌などの検索に有効です。



はじめまして、こんにちは。

新人としてこの場をお借りしまして自己紹介させていただきます。

大谷照美と申します。クリニックで働き始めて3ヵ月になりますが、

優しい職員の方々に囲まれとても張り合いのある日々を送っています。

患者様を第一に考え行動し、ときには優しく、ときには厳しく指導して下さる

先輩方を見習い、私も1日でも早く患者様との距離を縮められるよう、

日々前進していければと思います。よろしくお願ひします。

受付 大谷照美



夏季休暇のお知らせ

8月11日午後から8月16日

じっとりと汗ばむ蒸し暑さに開口する
毎日が続きます。日増しに暑くなりますが
こまめに水分補給をしてお体を大切に。