



NO. 11 平成24年



# ゆうあいニュース



〒360-0025 埼玉県熊谷市太井 1685-1 TEL:048-522-8880 FAX:048-522-0188

<http://www.youai-clinic.com>

## ごあいさつ

平素よりお世話になっております。

この度開業5年目にして医療法人「悠之会<sup>ゆうのかい</sup>」の呼称で当クリニックを法人化する許可を頂きました。法人組織としての活動は来年より本格化する予定ですが、医療活動を中心に地域になくてはならない「プラットフォーム」をめざしていきます。今後とも宜しく願い申し上げます。

院長 金 三雄



## Twitterへの“つぶやき”を始めました!!

この度、ゆうあい内科・脳神経クリニックでTwitterを始めました。院長のつぶやき、クリニックからのお知らせ、休診情報、病気に関する情報、地元の口コミ情報など、つぶやいてまいりますので、フォローをお願いします！アカウントは「@YOU\_and\_i\_Cli」です。ホームページからもリンクしています。一度ご覧になってみてください。



## インフルエンザの予防について

インフルエンザの流行期は例年12月から3月頃とされています。ワクチンの予防効果が期待できるのは、接種した2週間から5カ月程度と考えられています。

### ワクチンの予防と効果

#### 効果がある

- ※発熱や喉の痛みなどインフルエンザの症状を抑える効果→65歳未満健康常成人で70~90%の発症予防効果
- ※肺炎や脳症などの合併症の重症化を予防する効果

#### 効果が証明されていない

- ※ウイルスの体内侵入を防げない
- ※感染（ウイルスが細胞に侵入して増殖すること）を押さえる働きは証明されていない

インフルエンザワクチンは、打てば絶対にかからない、というものではありませんが、たとえかかっても病気が重くなることを防いでくれるのです。ただし、この効果も100%ではないことにご注意ください。

### 日常生活での予防

- ① バランスのとれた栄養と十分な休養を取る
- ② 人ごみや外出を控える
- ③ 適度な湿度（50~60%）を保つ
- ④ 外出後の手洗いとうがい
- ⑤ マスクを着用する

### インフルエンザの診断と治療

- 診断：発症早期にインフルエンザウイルス抗原を検査するための迅速診断キットがあります。通常30分以内に結果を判定できます。
- 治療：抗インフルエンザウイルス薬には、「点滴」、「飲み薬」、「吸入薬」があります。

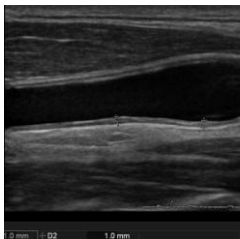
具合が悪ければ早めに医療機関を受診しましょう。熱が下がった3日後でも40%以上の人にインフルエンザウイルスが残っていることが分かりました。流行を拡大させないためにも、治療開始から最低5日間は、自宅療養が推奨されます。

## 教えて!!! 超音波編 ~頸動脈エコーで何を診ているの?~

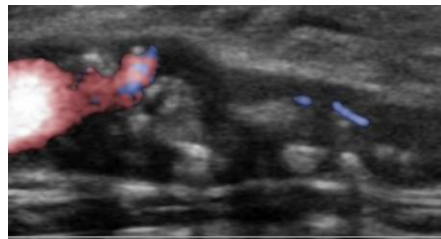


頸動脈の超音波検査をする時に、「この検査では何がわかるのですか?」とか「何を診ているのですか?」と質問を受けることが多々あります。今回は、この検査で何を診ているのか、当クリニックで行っている検査の内容で、簡単に解説しようと思います。

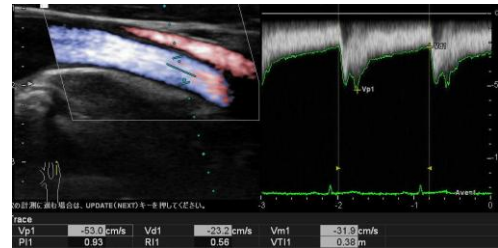
- Bモード（白黒画像）**：血管壁がどこかで厚くなっていないかどうか。（動脈硬化の有無）  
厚い場所があれば、それがどの程度の厚さか。（血管壁は何mmあるか）  
狭窄が強い場合、どの程度狭窄を起こしているか。（狭窄率はどのくらいか）
- カラードプラ法**：血液の通っている部分に色を付けて表示します。  
血管壁が厚くなっていたり、プラークができている場合、それらがよりわかり易くなります。また、血管が閉塞しているかどうかの判断に役立ちます。
- パルスドプラ法**：強い狭窄がある場合に使用しています。  
血管内のある一点を通過した血流を波形として表示します。  
得られた波形から、その場所の血流速度や圧情報などが得られます。  
狭窄の程度判断の一つとして役立ちます。



Bモード（計測例）



カラードプラ法（閉塞例）



パルスドプラ法（正常例）

## 受付からのお願い

以前よりも、診察などの待ち時間が長くなり、皆様にはご迷惑をお掛けしています。当院では、予約優先制をとっていますが、以下の点についてご理解・ご協力をお願いいたします。



- ①必ず予約時間の5分前までに受付を済ませてください。  
(予約時間に遅れた方は、通常の診察の順番とさせていただきます。)
- ②検査予約の患者さんは準備等がありますので、必ず予約時間の10分前までに受付を済ませてください。
- ③当日のご予約は、午後の診察からの予約となります。(午前の予約はできません)
- ④ドックや健康診断の結果説明は、平日の午後もしくは日曜日とさせていただきます。



## ミーティングを行っています

8:25~8:30の間、全スタッフでミーティングを行っております。  
その間受付は不在となりますが、来院された患者様は、診察券を  
“診察券入れ”に入れてお待ちください

