

# ゆうあいニュース

NO.15 平成25年

〒360-0025 埼玉県熊谷市太井 1685-1 TEL:048-522-8880 FAX:048-522-0188

<http://www.youai-clinic.com>



## 新しく看板を設置しました

## 27畳サイズ

院長の顔写真入り  
大きな看板です!!



## 遠隔療法の予約についてのお知らせ

原則、予約制になっております。施術時間は下記の通りです。

15分間隔でご予約承りますので、受付窓口または、お電話で  
お願いいたします。 受付 篠原

月～金曜日 (水曜日は17:45までとなります)

午前:12:00,12:15

午後:13:45,14:30~17:45,18:15,18:30

土曜日 (土曜日は下記の時間のみとなります)

午前:12:00,12:15

日曜日 (日曜日は下記の時間内となります)

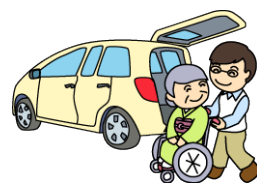
午前:9:00~11:45

## ゆうあいGOからのお知らせ

資料室に送迎可能エリア  
を貼り出しました。

ご覧になって下さい。

送迎ご希望のかたは受付  
スタッフまでお声かけく  
ださい。





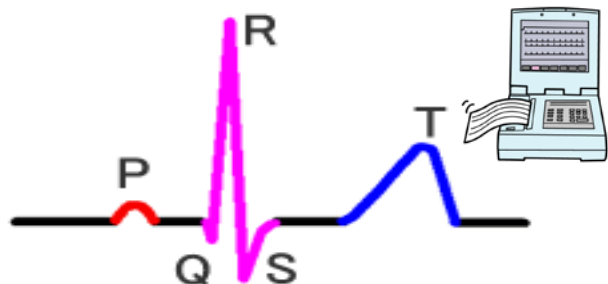
# 心電図検査って???

検査技師 大澤

心臓は電氣的な活動があって、心筋が収縮と拡張を繰り返しています。その心臓の電氣的な活動状況を波形として図に表したものを略して「心電図」といいます。

心電図には、標準 12 誘導心電図、ホルター心電図、モニター心電図、心室内心電図、食道内心電図 etc.と何種類かあり、用途によって使い分けられています。

その中で最も一般的な「標準 12 誘導心電図」について紹介していきます。



得られた一つの波形にはそれぞれ名前があり、P 波、QRS 波、T 波と呼ばれています。  
(時に T 波の後に U 波が見られます)。

P 波：心房筋の興奮過程

QRS 波：心室筋の興奮過程

T 波：心室筋の興奮が冷めていく過程





心臓がリズムカルに動いているかどうかを見ていますので、心臓のリズムが乱れる不整脈等の診断に役立ちます。次回は心電図からわかる、異常所見をお話しいたします。



暑い夏も終わり、過ごし易い季節がやって来ますが、この時期は季節の変わり目で、体調を崩し易い時でもあります。食欲の秋！！美味しく食べて元気な体を作りましょう！！

看護師 永岡

症状	ビタミン成分	症状緩和に良いとされる食品
めまい、頭痛症状がおこりやすい方	パントテン酸 (ビタミン B5)	卵 大豆 納豆 アボガド シメジ そら豆 うなぎ イワシ タラコ 
風邪をひきやすい方	レチノール (ビタミン A)	緑黄色野菜 カボチャ ニンジン ホウレン草 アスパラガス キャベツ チーズ バター マグロ 鶏レバー 



初めまして、受付の中野です。ゆうあいクリニックで働かせて頂き、早6ヶ月が経ちました。まだ分からない事も沢山ありますが、周りの方々に教えて頂き、笑顔を忘れずに働きたいと思えます。旅行が好きなので、皆さんの旅のお話も、聞かせて下さい。目標は日本全国旅行をすることです。これからも、よろしくお願いします。



中野 利沙

