



9月から診療時間に変更になりました

診療時間	月	火	水	木	金	土	日
8:30~ 12:00	○	○	○	○	○ 鶯塚	○	第 2.4
14:00~ 18:00	○	○	○	○	○ 鶯塚	○ 竹田	

- ☆毎週水曜日の診療開始
- ☆診療終了時間が 18 時まで
- ☆月2回の日曜診療は午前中のみ

はじめまして。

今年3月に専門学校を卒業し、春からクリニックで働きはじめて6ヶ月が経ちました。まだわからないことも多いですが、周りのスタッフの方々に教えて頂きながら笑顔を忘れず頑張っています。

よろしくお願いします。

受付 栗原千亜希



～教えて 大腸がんとエコー

検査 大澤

癌は日本人の死亡原因の第1位となっていることは皆さんもご存知かと思います。

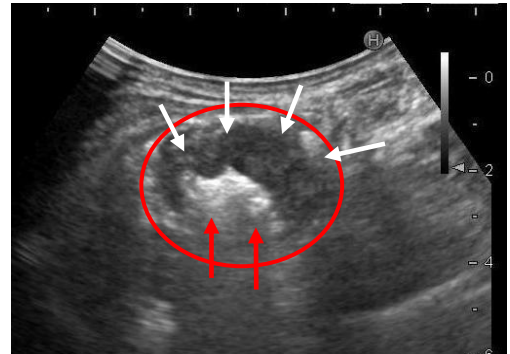
また、がんの中で第1位が男女ともに「気管・気管支および肺」で、「大腸がん」は男性で第4位、女性で第2位に位置しています。その大腸や大腸がんはエコーでどう映るのでしょうか？

正常な大腸のエコー像（上行結腸）



壁は薄く滑らかで、不整な肥厚は認めない（赤矢印部分）
大腸の走行に沿って尾を引くような白いエコー帯が続く（白矢印部分）

上行結腸がん疑いのエコー像



赤丸で囲ってある部分が大腸。大腸壁が異常に厚くなり、ゴツゴツした感じで黒く映ってくる（白矢印部分）
腸内のガスは下のほうに押しやられているのがわかります（赤矢印部分）

エコーでの大腸がん発見は、壁肥厚がわかるぐらいになるまで進行しないとなかなか発見しにくい検査です。しかし、大腸がんは早期発見早期治療により治療成績の向上が見込めます。何か症状がある場合は内視鏡によるチェックや普段からの定期検診が推奨されます。



ワクチンの効能

看護師 福島



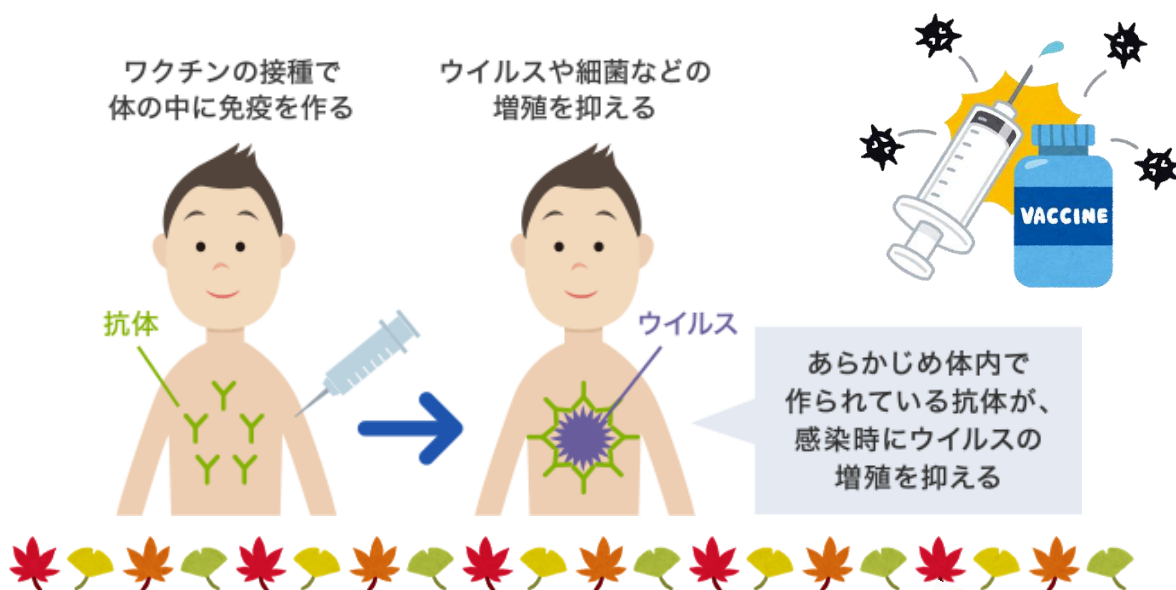
私達の日常には様々な病気をひきおこす細菌やウィルスが存在しています。

ワクチンはそれらに対する免疫を体の中に作り、病気にかからないようにし、病気にかかっても症状が軽くすむようにする目的で作られたものです。

人の体は細菌やウィルスなどの異物(敵)が入ってくるとそれを取り除くために戦います。

その体内での戦いに勝つと抗体が出来る仕組みになっています。すると次に同じ敵が体内に入った時、この抗体が覚えていて敵が増えるのを抑える役割をします。

この原理を利用してワクチンは作られているため自然よりも安全に免疫をつけることができます。



保険証の提示について

毎月1度、必ず保険証の提示をお願いします！

受付 小林

医療機関では、保険証・各種受給者証の確認が法令で義務付けされています。毎月、初めての受診時に保険証・受給者証を確認させていただいておりますので、来院される時は必ず持参し、受付へ提示をお願いいたします。

☆高齢受給者証もあわせて提示してください。(70歳以上の方)

☆子ども医療費受給者証もあわせて提示してください。

◎熊谷市、深谷市、寄居町、滑川町在住の0歳から18歳(高校を卒業する年の3月31日まで)の方

◎行田市在住の0歳から15歳(中学校を卒業する年の3月31日まで)の方

こんな時は・・・月の途中でも提示をお願いします。

・保険証が変わりました・負担割合が変更になりました・名字が変わりました

※当院では、期限切れや保険証忘れの方は自費での精算となります。後日、正規の保険証と自費の領収書を持参していただき、精算させていただきます。

