



ゆうあいニュース NO35

〒360-0025 埼玉県熊谷市太井 1685-1 TEL:048-522-8880 FAX:048-522-0188

<http://www.youai-clinic.com>



インフルエンザ予防接種のお知らせ

本年度より、**原則予約制**、**中学生以上の患者さま**とさせていただきます。接種は10月20日より医師が行います。



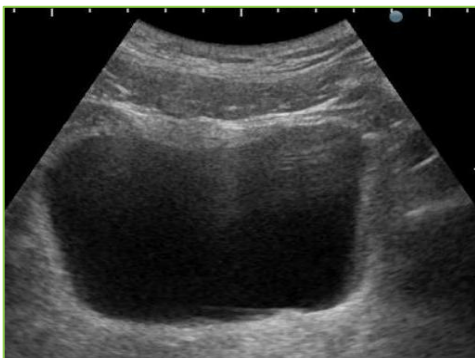
～教えて 超音波検査 膀胱がん～ 検査技師：大澤

健診やドックを受診したことがある方や医療機関で尿検査をしたことのある方で尿潜血（尿に血液が混じっている状態）を指摘されたことがある人もいます。

尿潜血は目に見えない状態から、尿が真っ赤になってしまうぐらいまで、程度は様々です。さらに、経過観察でもよい潜血もあれば、中には膀胱に腫瘍ができていて潜血が出ているということがあります。

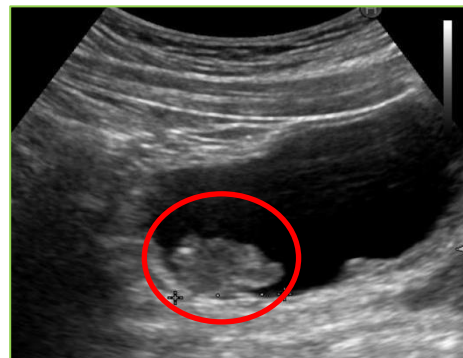
その膀胱腫瘍はなかなか症状が出にくいことが多く、肝機能障害などで受けた超音波検査でたまたま指摘されてビックリ！という方もいます。早期発見ができれば内視鏡を使った治療も可能ですので、尿潜血を指摘されるようなことがあったら腹部超音波検査を受けてみてはいかがでしょうか？（検査当日は尿を溜めておいてくださいネ）。

正常膀胱



尿がたまった膀胱の内腔は、
図のように黒く映る。
超音波検査では、腫瘍や結石、
高度の膀胱炎などがチェック
可能です。

症例：膀胱腫瘍



膀胱内にはマッシュルームのよう
な形をした腫瘍が認められる。
精査の結果、膀胱癌であった。
このレベルでは内視鏡を使った
治療が可能。

～インフルエンザ対策～

看護師：高野

自分の「心がけ」と周囲への「気配り」でウィルスをシャットアウト

- ①手洗いは石鹸を使って15秒以上、流水で念入りにしましょう。
- ②うがいをしましょう。
- ③ウィルスが付着した物に触れた手などから感染をすることがありますので、清潔な手で口、鼻、目を触るようにしましょう。
- ④体調があまりよくない時などは、人ごみをなるべく避けましょう。
- ⑤インフルエンザに罹ったら外出は控えましょう。熱が下がってからも発症から7日間ぐらいは、周囲に感染する可能性があります。
- ⑥咳エチケットで飛沫の拡散防止、マスクを忘れずに。



流行前にインフルエンザワクチンを接種

予防のためのワクチン接種は効果があらわれるまで、接種後2週間程度かかります。10月はインフルエンザを始める時期なのです。

「ワクチン接種をしたからインフルエンザに感染しない」ということではありませんが、体の中に侵入したウィルスが増殖して、発熱や喉の痛みなどの症状が発生するのを防ぎ、症状を軽くする効果があります。



～診療情報提供書(紹介状)～

受付：長谷川



診療情報提供書は、かかりつけ医が紹介先の医療機関宛てに患者の情報を伝えるものです。

例えば、当院で心筋梗塞の疑いがあり、詳細な検査や高度医療が必要と判断された場合、専門の循環器内科や病院へ紹介しますが、このときに診療情報提供書が必要となります。

◎紹介状がないと大きな病院にかかることはできませんか？

紹介状がなくても大病院や特定機能病院の受診はできますが、紹介状があるかないかによって、料金の一部に違いが発生します。

無い場合は**初診時選定療養費**がかかります。**初診時選定療養費**とは、**初期の治療は地域の医院・診療所などで、高度専門医療は病院（200床以上）で行う**という、医療機関の機能分担の推進を目的として厚生労働省により制定された制度です。

◎診療情報提供書の内容は？

患者さまの病状や既往歴、検査結果などが記載されており、かかりつけ医と他の医療機関が連携を図る上で活用されます。

画像診断写真などのCD-Rや、血液検査のデータなどが添えられる事が多いです。

