

ゆうあいニュース NO36

〒360-0025 埼玉県熊谷市太井 1685-1 <http://www.youai-clinic.com>

TEL 048-522-8880 FAX 048-522-0188



あけましておめでとうございます

2019年の到来です。国際情勢はますます激しさを増しております。米中貿易戦争や米朝会談の成り行きに注目しております。今年には新棟の建物完成が春に予定されており、自由診療部門をさらに充実させます。医療を中心に地域の皆様に役立つ真のプラットフォームを目指します。本年も宜しくお願い申し上げます。



院長 金 三雄

ザリー&ラフ

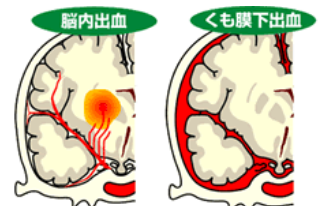


脳出血について

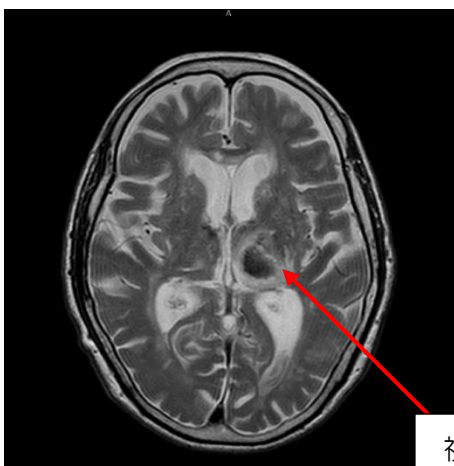
放射線技師 久保田

脳出血とは何らかの原因により脳の血管が破れてしまい、脳の中に出血を起こす病気です。脳出血にはクモ膜下出血など、種類がありますが、今回は脳内で出血が起こるタイプについてです。

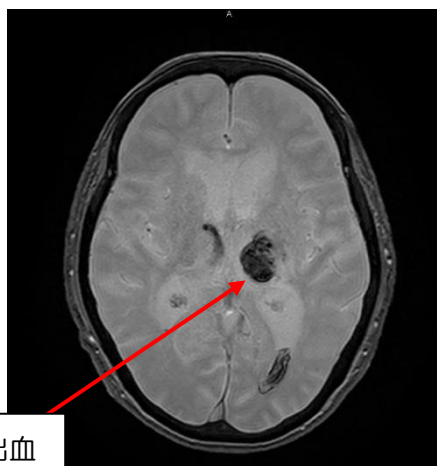
脳内出血の主な原因は動脈硬化と高血圧が原因です。高血圧などにより動脈硬化が進むと脳の深い場所を栄養する細かい血管がもろくなり破れやすくなります。



脳出血の種類



視床出血



出血した部位によって症状は様々ですが手足が動かしにくい、言葉が出にくい、ふらつきがある、目が見えにくいなど、これまで出来て突然できなくなることがあります



寒暖差から体を守ろう

看護師 根岸

朝と晩の気温差が10度近くあると、体に影響を与え、体調を崩しやすくなります。

ヒートショックもそのうちのひとつです。

その原因を知り、対策をいくつか紹介していきます。10℃近くの気温差があると、体温を一定に保つために自律神経が過度に働きます。そのため、疲労を感じてめまいやふらつき、不眠などがおこりやすくなります。また血液の流れが、寒くなると遅くなるため、血液が濃縮されて濃くなり血栓ができやすくなり、脳梗塞や心筋梗塞を発症しやすくなります。

首元足元を冷やさない

太い血管が通っている首元は、外気の影響を受けやすいのでマフラー、ストールを持ち歩きましょう。足元もレッグウォーマーで保温に努めましょう。

ぬるま湯にゆっくりつかる

急に熱いお湯につかると、血圧や心拍数が急激に上昇し、心臓や血管に負担がかかってしまうので、38～40度のお湯に10分程度つかりましょう。



移動した場所を暖める

脱衣所、トイレなどに人感センサー付きのヒーターを置き、浴室内の壁や床を、シャワーで暖めておきましょう。



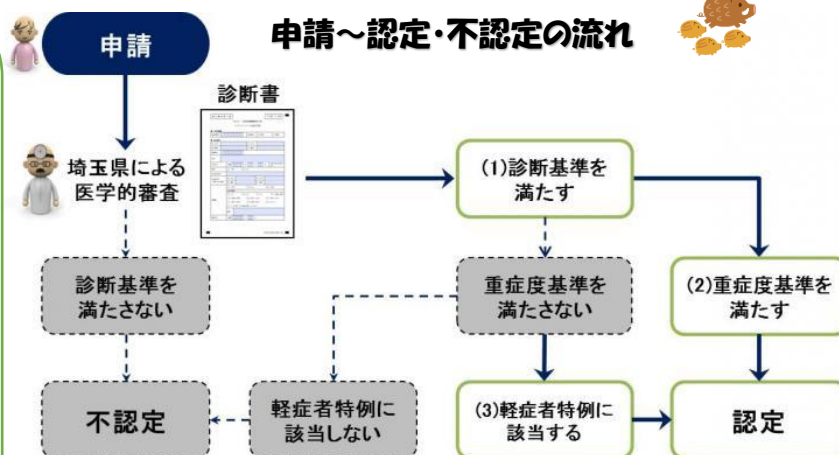
指定難病医療給付制度

受付 栗原

難病法による医療費助成の対象となるのは、原則として指定難病と診断され、重症度分類等に照らして、病状の程度が一定程度以上の場合です。確立された対象疾病の診断基準とそれぞれの疾病の特性に応じた重症度分類等が、個々の疾病ごとに設定されています。

医療給付の対象者

- ◎指定難病に罹患している。
(疾患ごとの認定基準を満たす必要があります。)
- ◎埼玉県内に住所がある。
(さいたま市を除く。)
- ◎提出した臨床調査個人票
(診断書)が厚生労働省の研究事業等の基礎資料として使用されることなどに同意している。



受付までお気軽にお問い合わせください

