

# ゆうあいニュース N043

〒360-0025 埼玉県熊谷市太井 1685-1 <https://www.youai-clinic.com>

TEL 048-522-8880 FAX 048-522-0188



今現在コロナウイルスや、今後インフルエンザの時期にもなってきます。  
皆様が安心して受診ができるようご協力をお願いします。



マスク着用



手指消毒



体温測定

クリニックでは、発熱・咳・痰・倦怠感などのある患者様の診察も行っています。  
院内感染防止のために、ご理解・ご協力の程よろしくお願い申し上げます。

## 発熱・風邪症状の患者さまの対応について

1. 受診希望の方は、まず 048-522-8880 までご連絡下さい。
2. 受診予約をさせていただきます。(予約時間は一般診察の患者様との接触を最小限にするため、クリニックで決めさせていただきます。)
3. 駐車場に着きましたら、車中から 048-522-8880 にお電話ください。
4. スタッフが駐車場所や発熱者専用の入口をご説明いたします。
5. 発熱者専用の診察室で、医師の診察や検査を受けていただきます。(検査中の待ち時間は車内で待機していただく場合もございます)
6. 会計ならびに処方箋の受け渡しなど、スタッフよりご案内します。

※受診の際は、保険証・診察券・おくすり手帳を持参してください。

※予約時間の 10 分前には到着をお願いいたします。

※可能な限り自家用車でご来院ください。

※歩いて来られる方も、直接来院せずに一度お電話にてご連絡下さい。

※混雑している場合は、すぐに診察ができないこともあります。

※連絡がとれる携帯電話を持参してください。

※第 2・4 土曜午後(脳卒中外科専門外来)は発熱の患者様の診察は行っておりません

## 新型コロナウイルス PCR 検査および抗原検査について

**発熱などの症状**があり、**感染が疑われる方**を対象とした検査を行います。

(適応については、すべて医師の判断になりますのでご了承ください)

- ◎対象年齢 13 歳以上(それ以下の患者様は要相談)
- ◎検体採取法 PCR は唾液(または鼻腔拭い液)、抗原検査は鼻腔拭い液
- ◎検査費用 公費(PCR または抗原検査料・判断料のみ)
- ◎検査結果 PCR は翌日以降(2~5 日後)、抗原検査は検査当日

※PCR または抗原検査陽性になった際は、**感染症法により届け出を行う必要**が生じます。

以降は感染者として**保健所の指示に従うこと**にご同意下さい。

※検査費用以外の保険診療代は自己負担となります。

※就業や海外渡航、その他の社会的事情による PCR または抗原検査は保険診療の適応外となるため、当院では検査を行っておりません。

## インフルエンザ抗原検査について

**高熱などの症状**があり、**感染が疑われる方**を対象とした検査を行います。

- ◎対象年齢 13 歳以上(それ以下の患者様は要相談)
- ◎検体採取法 鼻腔拭い液
- ◎検査結果 検査当日

※高感度インフルエンザ迅速検査システムも使用しておりますが、**発熱後 3 時間経過**した方が検査対象となります。



教えて！ 睡眠時無呼吸症候群とは？



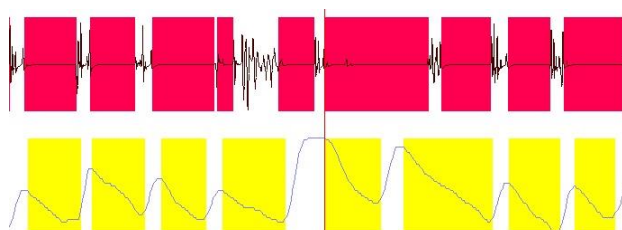
検査

睡眠時無呼吸症候群は生活習慣病を悪化させる要因にもなります。日中の眠気が強く、起床後の頭痛がある方、いびきや呼吸停止を指摘されたことがある方は一度検査してみてもいいでしょうか？

※ SAS は、1 時間当たりの無呼吸と低呼吸の回数から判断していきます(AHI といいます)。

※ 1 時間当たり 10 秒以上の呼吸停止を 5 回以上認めると、「睡眠時無呼吸症候群」と診断されます。

### AHI=60 を超える最重症例



上段が呼吸、下段が血液中の酸素濃度を示す。

赤い部分が呼吸停止状態(最長 1 分)。それに少し遅れ黄色の部分で酸素濃度が低下しています(最低濃度は 60%未満)。呼吸している時間は 10~20 秒程度。起きている時に再現するとコレは苦しい！！