

# ゆうあいニュース N044

〒360-0025 埼玉県熊谷市太井 1685-1 <https://www.youai-clinic.com>

TEL 048-522-8880 FAX 048-522-0188



関係各位の皆様

新年明けましておめでとうございます。



昨年は激動のコロナ禍の1年にて苦しい状況におられる方々を間近に見て参りました。現在も深刻な状況が続く中、昨年11月よりクリニックでは発熱等症状がある方の外来を開始いたしました。また、AWG療法と云いまして量子医学的な視点で疾患そのものを消退させる治療にもチャレンジしております。

こういう危機的な状況の中でこそ地域のかかりつけ医として貢献していきたいと強く念じております。共に絆を強めながら乗り越えて行きましょう。

院長 金 三雄

## 風邪症状等で来院される患者様へ

受付

咳・のどの痛み・痰・鼻水・発熱、胃腸炎などの急性期の症状がある方は、定期受診の患者様との接触を防ぐため、クリニック正面入口ではなく専用入り口からご案内させていただきます。

◎来院される患者様は、必ず当院へお電話ください。(048-522-8880)

◎お車でお越しの患者様は、発熱外来専用の駐車場に停めていただきます。

### ゆうあい内科・脳神経クリニック



発熱外来患者様  
専用入り口

正面入り口  
(定期患者様)



専用  
駐車  
場

駐  
車  
場



※第2・4土曜日午後は、脳卒中外科専門外来のため発熱の患者様の診察は行っておりません。

## 季節性アレルギーを知っていますか

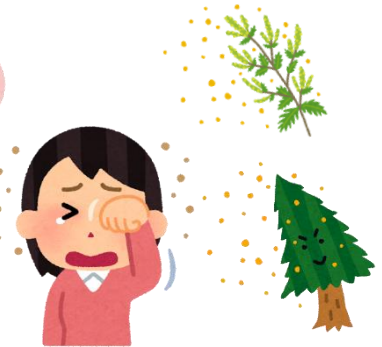
看護師

アレルギー性鼻炎はアレルギーによって、くしゃみ・鼻水・鼻づまり等の症状が起こる病気ですが花粉が原因で、決まった時期に症状がみられるのが季節性アレルギーの特徴です。

特に花粉症対策に気をつける状況

- ①晴天・曇天の日
- ②前日に雨が降った日
- ③日中の最高気温が高めの日
- ④湿度が低く乾燥した日
- ⑤強めの南風が吹いた後、北風が変わった日

花粉症  
です



食生活:規則正しい食生活・栄養バランスの良い食事を心がける。

習慣:うがいや洗顔で花粉を洗い流す。窓や戸のむやみな開閉は避け、部屋をこまめに。

外出時:マスクやメガネを着用し、上着は表面がスベスベした素材のものにする。

花粉飛散情報をチェックする。

花粉症のつらい症状に悩まされる方は、症状が出る前から治療を始める「初期治療」と、花粉シーズン終了まで治療を続ける事により、シーズン中を楽に過ごすことができます。

## 腰椎圧迫骨折

放射線技師

圧迫骨折とは外から骨を押しつぶすような力が働いたため起こってしまう骨折です。転倒事故やがんの転移部で起こることもあります。最も多いのは、高齢者の骨粗鬆症が原因のものです。

潰れてしまった椎体が神経根を圧迫することもありヘルニアや脊椎管狭窄症に似た下肢の痛みや痺れの症状を示すこともあります。

腰椎圧迫骨折の診断はMRI検査が有用でレントゲンでは判明しづらい圧迫骨折もMRIでは骨折と判明できることがあります。



T2



脂肪抑制



T1

赤い矢印 圧迫骨折 脂肪抑制で白く T1 で黒くなります

