

## インフルエンザワクチン

今年度は予約不要です。なくなり次第終了となります。

### 受付時間



午前 8:30~11:30  
午後 14:00~14:30  
午後 16:45~17:30(11/29まで)  
午後 16:15~17:30(11/30より)

## みんなで予防インフルエンザ

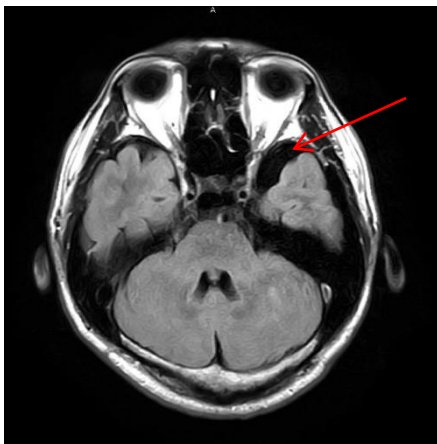


## くも膜嚢胞(くもまくのうほう)

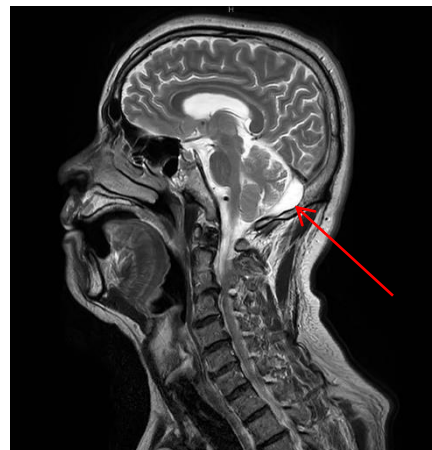
放射線技師

脳を覆っている、くも膜の下に水が溜まってしまう病気です。腫瘍ではないです。通常は先天性ですが外傷、出血、感染後の炎症等で生じた後天性のものもあります。頭部 MRI で偶然発見される場合が多いです。大部分は無症状です。男性に多いです。発生する場所や大きさなどによっては脳や周囲の組織を圧迫して頭痛や視覚障害などを引き起こす場合があります。

成人で無症状のものは治療の対象にはなりません。小児の場合は症状が無くても大きさの変化を見るため経過観察になります。



Flair(黒く抜けています)



T2(白くなっています)

# 県内の医療機関で「子ども医療」受給者証が使えます

受付

令和4年10月1日より子ども医療費が窓口無料となる地域が埼玉県内全域へ拡大！

※変更前の受給者証は使用できません。ご注意ください！※熊谷市以外の方も必ずご提示して下さい！

※学校での怪我などにより、日本スポーツ振興センターの災害給付金が支給される場合は、助成の対象となりません。

**令和4年10月1日からの受給者証**

子ども医療費受給資格証	県内現物
公費負担者番号	8 1 1 1 0 2 5
受給者	新しい受給者証は 県内現物の記載があります。
一部負担金	通院・入院ともに一部負担金なし
食事療養費	償還払いのみ
有効期間	令和4年10月1日から 令和5年12月31日まで
医療機関等 療養の施設等	医療費

有効期間が令和4年10月1日以降  
となっています。

**令和4年9月30日までの受給者証**

令和 年用	子ども医療費受給資格証
受給者番号	公費負担者番号 81110025
受給資格者	氏名
	住所
子ども	氏名
	生年月日 年 月 日生
有効期間	年 月 日から 年 月 日まで

有効期間終了日にかかわらず  
ご利用いただけません。

## “笑うこと”は健康

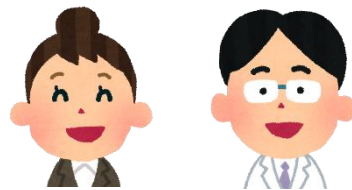
看護師

お腹の底から笑うと、心も体も元気になった気がしませんか？“笑うこと”は心や体に良いと医学的に実証されつつあり、病気の予防や治療においても注目を浴びています。

ストレスの多い現代、マスク装着を余儀なくされる日々、笑う機会も少なくなっています。意識して“笑うこと”を日常生活に取り入れてみてください。

### 脳の働きが活性化

笑うことで多くの酸素が取り込まれ、細胞が活性化して働きが上昇する



### 笑うことの健康効果

### 血行促進

体内に酸素が多く取り込まれ、血の巡りがよくなる

### 自律神経のバランスが整う

笑うと交感神経と副交感神経が頻繁に切り替わり、自律神経のバランスが整う

### 筋力アップ

腹筋・横隔膜・肋間筋・顔の表情などよく動かすので多少ながら筋力を鍛える

### 幸福感と鎮痛作用

笑うことで脳内ホルモンのエンドルフィンが分泌され、幸福感や痛みを軽減する効果がある